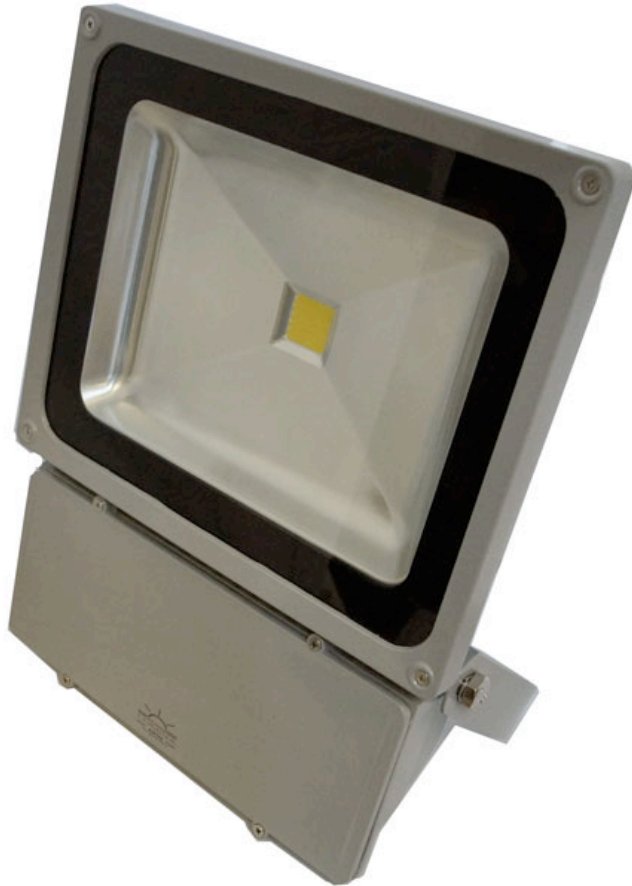


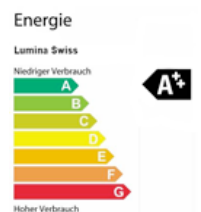
## LED Flutlicht 100W von Lumina Swiss



### Eigenschaften

---

- Dank einem extrem robusten Gehäuse sind die Lumina Swiss Scheinwerfer sehr langlebig und für den Einsatz bei jeder Witterung geeignet.
- Beinhaltet:
  - ✓ **LED Flutlicht 100W**
  - ✓ **1 Meter Netzkabel**
  - ✓ **Schweizer Netzstecker**
- Hochwertiger EPISTAR LED.
- CE und RoHS Zertifikat mit 24 Monaten Garantie.



## Technische Details LED Flutlicht

---

<b>Leistung</b>	100 W
<b>Stromversorgung</b>	AC100-240 V
<b>Lumen</b>	8800 lm
<b>Frequenz</b>	50/60 Hz
<b>Abstrahlwinkel</b>	120°
<b>Dimension</b>	370*285*110mm
<b>Lichtfarbe</b>	ww (3000) - kw (6000)
<b>Kabellänge</b>	1 Meter mit Netzstecker CH
<b>Anzahl LED Chips</b>	1 Stück
<b>Gehäuse</b>	Aluminium
<b>Betriebstemperatur</b>	-40 bis +50° C
<b>Schutzklasse</b>	IP65
<b>Garantie</b>	24 Monate
<b>Prüfzeichen</b>	CE, RoHS, EMC