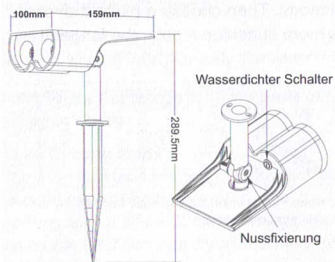


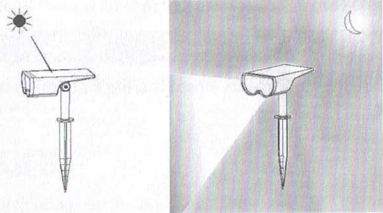
SPEZIFIKATION



LEDs	16
Schutzart	IP67
Arbeitstemperatur	-10-40°C
Gehäusematerial	ABS
Induktionsmodus	Lichtsteuerung
Beleuchtungswinkel	90°

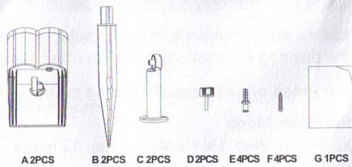
EINFÜHRUNG

Die Solarstrahler können die Helligkeitsänderungen der Außenumgebung automatisch erkennen. Wenn die Helligkeit niedrig genug ist, wird automatisch vom Energiesparmodus in den Beleuchtungsmodus ohne Bewegungserkennung gewechselt (Auto ein bei Nacht / Auto aus bei Sonnenaufgang).



PACKUNGSIHALT

- A 2 x Solar Strahler
- B 2 x Kunststoffanker
- C 2 x Kunststoffstange
- D 2 x Drehknopf
- E 4 x Geckoschraube
- F 4 x Schrauben
- G 1 x Benutzerhandbuch



*Wenn 4 Pack, A-F werden doppelt sein.

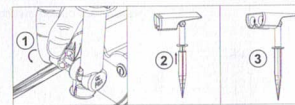
DE

INSTALLATION

Drücken Sie die Taste auf der Rückseite und wählen Sie einen gewünschten Modus. Wählen Sie dann einen Ort, an dem genügend Sonnenlicht vorhanden ist. Je länger Sonnenschein ist, desto länger kann das Licht leuchten.

Methode 1: Bodenmontage

① Montieren Sie die Lampe an der Halterung. Stellen Sie dann den Winkel der Lampenfassung ein und ziehen Sie den Knopf fest.

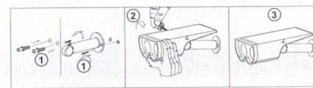


Hinweis: Bitte setzen Sie das Drehknopf von der richtigen Seite ein, wie oben abgebildet.

② Legen Sie das Licht senkrecht in den Boden ein.

Methode 2: Wandmontage

① Lochen Sie zwei Löcher in die Wand und stecken Sie die beiliegenden Dübel in die Löcher. Drehen Sie dann die Schrauben durch die Schraubenlöcher des Halters in die Dübel.



Hinweis: Bitte setzen Sie das Drehknopf von der richtigen Seite ein, wie oben abgebildet.

② Stellen Sie den Winkel ein und ziehen Sie dann die Halterung und das Licht durch die Knopfschraube fest. Einstellbarer Winkel: horizontal 180°, vertikal 90°

HINWEIS

Der Standardmodus des Produkts ist AUS. Drücken Sie die Taste auf der Rückseite, um die Modi bei Verwendung des Lichts anzupassen.



Umschalter

4 Beleuchtungsmodi

Drücken Sie die Taste, schalten Sie die Solarlampe ein und sie wird aufgeladen, leuchtet aber tagsüber nicht auf und ist bei Dunkelheit oder in der Nacht automatisch eingeschaltet.

Einmal kurz drücken, um zwischen den Farben unter den 3 Modi in einer Sequenz zu wechseln:

Vollfarben-Modus

Rot, Grün, Blau, Max. Arbeitszeit: 12 Stunden.

Multi-Farbe Modus

Rot & Grün, Rot & Blau, Grün & Blau, Regenbogen(3 Farben gemischt), Maximale Arbeitszeit: 12 Stunden.

Tageslichtweiß Modus

Tageslichtweiß(6500K) für tägliche Beleuchtung, Max. Arbeitszeit: 12 Stunden.

Lang Drücken Sie die Taste 2 Sekunden lang in einem der obigen Farb-Modus, um in einen dynamischen Status zu wechseln:

Farbzyklus-Modus

Die Lampe ändert die Farbe allmählich in einem Zyklus bei niedriger Helligkeit. Maximale Arbeitszeit: 12 Stunden; Kurzer Druck auf die Taste wechselt zu einem Farbzyklus mit hoher Helligkeit. Maximale Arbeitszeit: 6 Stunden; Noch mal kurzes Drücken der Taste wechselt zu einem Farbzyklus mit niedriger Helligkeit. Drücken Sie die Taste 2 Sekunden lang, um diesen Modus in den Vollfarbmodus zu verlassen.

AUSSCHALTEN

Drücken Sie die Taste so lange, bis er über alle Farben zum Tageslichtweiß springt und sich dann ausschaltet.

WARME TIPPS

- Es wird empfohlen, das Licht auszuschalten und es bei direkter Sonneneinstrahlung aufzuladen. Bitte vor dem ersten Gebrauch vollständig aufladen.
- Stellen Sie bei der Installation sicher, dass das Licht direkter Sonneneinstrahlung ausgesetzt ist, wenn weder Schatten noch Traufe vorhanden sind. Andernfalls wird die Beleuchtungszeit kürzer.
- Der Lichteffekt hängt von der Intensität des Sonnenlichts, der geografischen Lage, den Wetterbedingungen, den Jahreszeiten usw. ab.

Linkind

Unser Ziel ist es, Ihnen das beste Einkaufserlebnis auf Amazon.de zu bieten. Wenn Sie irgendwelche Fragen zu unserem Produkt haben, können Sie sich gerne an uns wenden. Unser Kundenservice ist jederzeit hier, um den Fall zu lösen.

Kontaktieren Sie uns bitte:

✉ Kontakt@linkind.com

🌐 <http://www.linkind.com>

📱 [@linkindtec](https://www.instagram.com/linkindtec)

🗣️ [@](#) Warum teilen Sie nicht Ihre Geschichten mit anderen Käufern?

FC CE Made in China

DE

DE